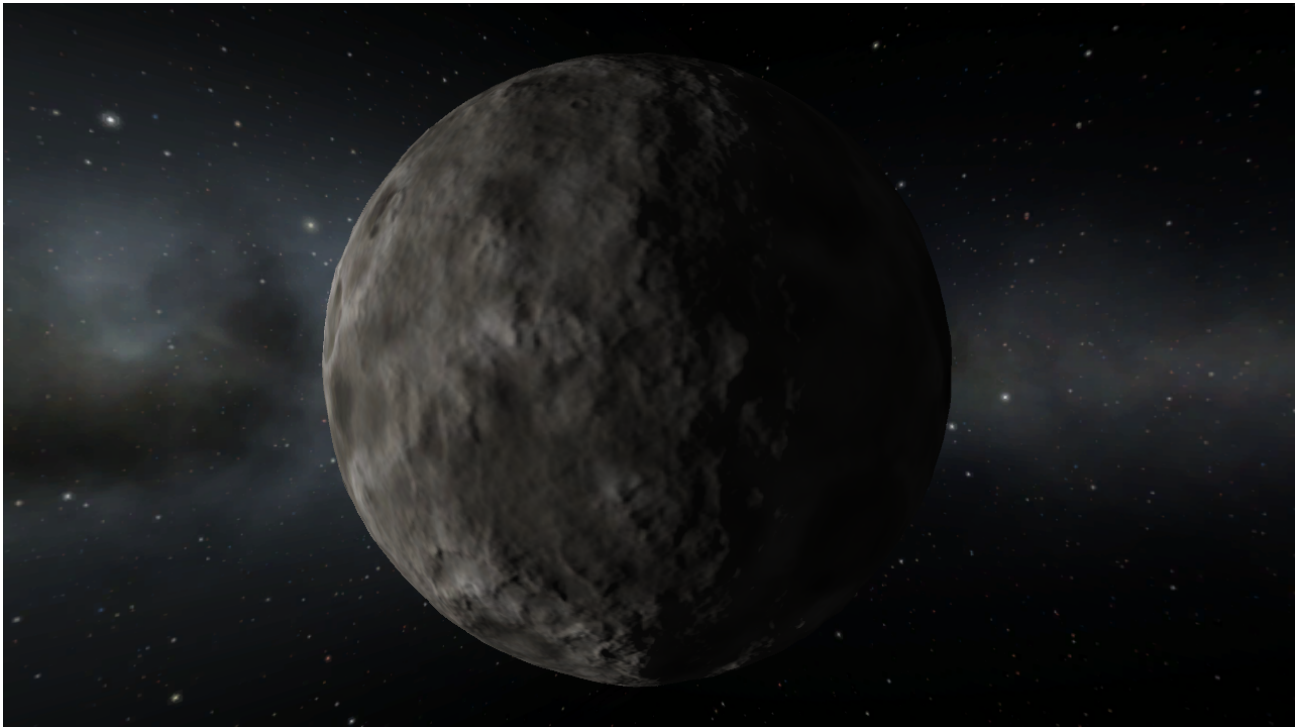


# Tylo

## Inhaltsverzeichnis

- [1 Eigenschaften](#)
- [2 Topografie](#)
- [3 Atmosphäre](#)
- [4 Trivia](#)
- [5 Karten](#)
- [6 Galerie](#)



Tylo ist ein Mond von [Jool](#) und wurde mit der [0.17](#) eingefügt. Da Tylo ungefähr die Größe von [Kerbin](#) hat, allerdings ohne die bremsende Atmosphäre, ist eine Landung sehr schwierig.

# 1 Eigenschaften

Eigenschaft	Wert
Radius	600.000 m
Masse	$42332635 \times 10^{15}$ kg
Dichte	46,787 g/cm <sup>3</sup>
Gravitation	0,8 G (7,81 m/s <sup>2</sup> )
Fluchtgeschwindigkeit	3.068 m/s
Einflussbereich	10.866 km
Exzentrizität	0
Bahnneigung	0,025°
Umlaufzeit	9d 4h 52m 6,4s
Rotationsperiode	<a href="#">gebundene Rotation</a>

## 2 Topografie

Tylo hat eine sehr unebene Oberfläche mit vielen Kratern. Auch sind die gewaltigen Höhenunterschiede einzigartig im [Kerbol](#)-System. Alles in allem ist Tylo ein massiver Mond, der selbst für erfahrene Spieler eine Herausforderung darstellt.

## 3 Atmosphäre

Tylo besitzt keine Atmosphäre und hat wohl nie eine besessen.

## 4 Trivia

Tylo hat, wie viele Monde, eine [Gebundene Rotation](#).

## 5 Karten

Höhenkarte Kantenkarte Biome



keine Biome in Version

Version [0.23](#)  
Erstellt mit [SCAN Sat](#)

## 6 Galerie

