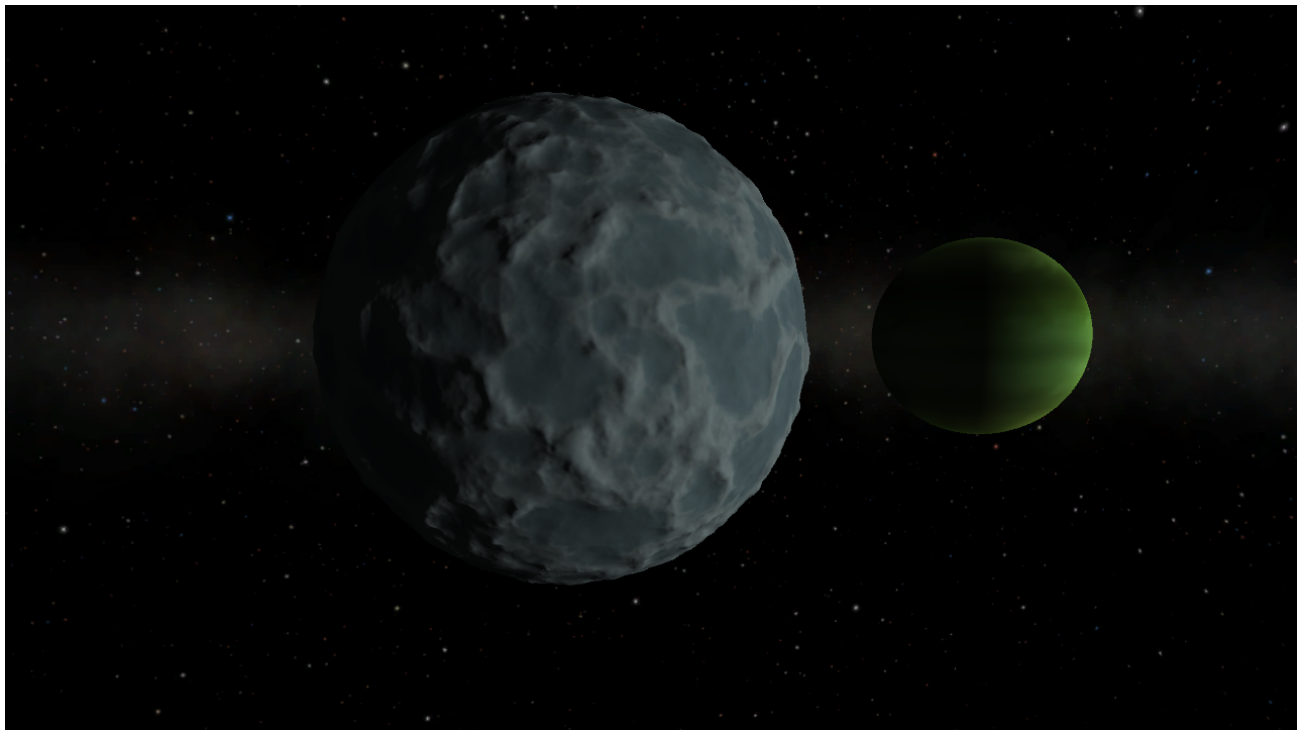


Vall

Inhaltsverzeichnis

- [1 Eigenschaften](#)
- [2 Topografie](#)
- [3 Atmosphäre](#)
- [4 Karten](#)
- [5 Galerie](#)



Vall ist der zweite Joolmond und zeichnet sich vorallem durch seinen bläulichen, rustikalen Eispanzer aus. Er wurde, wie [Jool](#), mit Version [0.17](#) in das Spiel integriert.

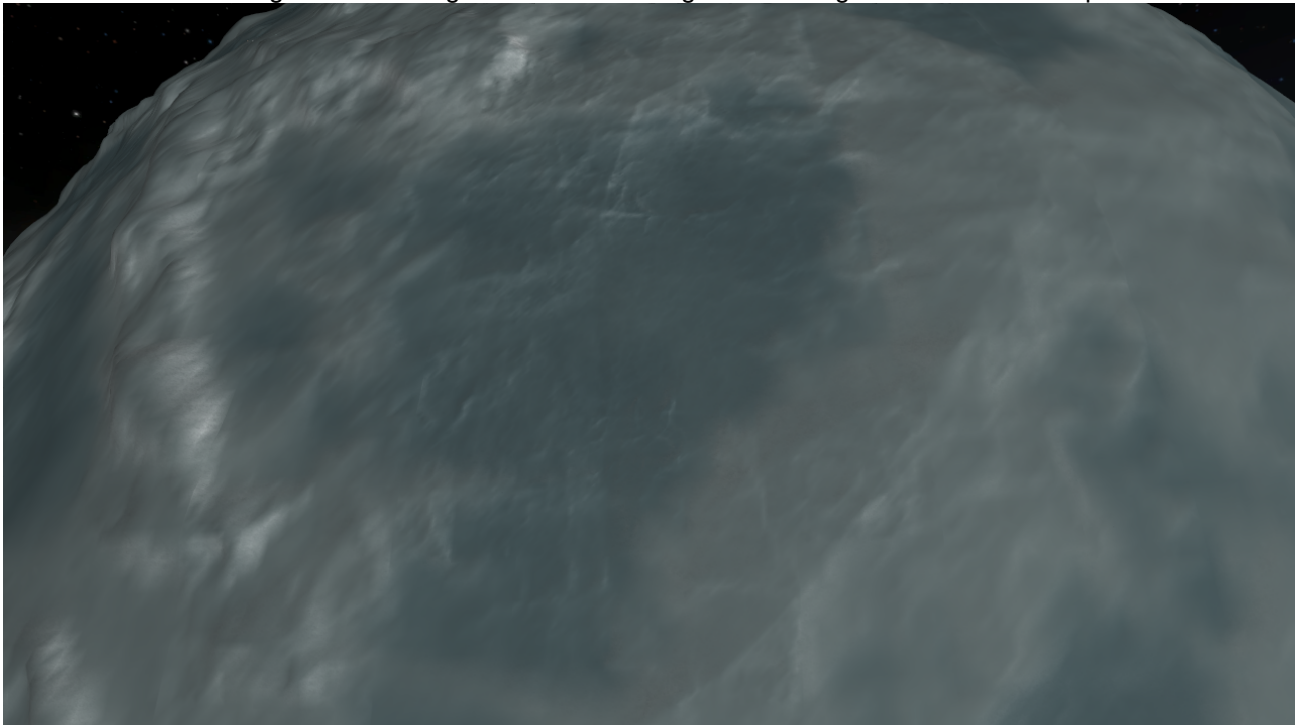
1 Eigenschaften

| Eigenschaft | Wert |
|-----------------------|------------------------------------|
| Radius | 300.000 m |
| Masse | 3108803×10^{15} kg |
| Dichte | 27,487 g/cm ³ |
| Gravitation | 0,23 G (2,31 m/s ²) |
| Fluchtgeschwindigkeit | 1.176,10 m/s |
| Einflussbereich | 2.406 km |
| Exzentrizität | 0 |
| Bahnneigung | 0° |
| Umlaufzeit | 4d 5h 26m 2,1s |
| Rotationsperiode | gebundene Rotation |

2 Topografie

Valls Oberfläche gleicht einer gigantischen Eislandschaft. Viele Berge mit scharfkantigen Klippen zeichnen seinen Eispanzer. Vor allem gibt es einige große Klippen, aber nur wenige Krater. Er zählt nach DLR Maßstab zu den sogenannten "sehr stark modifizierten Eis-Satelliten". Vall besitzt wohl eine aktive Tektonik, dies weist wiederum auf ein Elektromagnetisches Feld hin. Auch ist es wahrscheinlich, dass es auf Vall Kryovulkanismus gibt. Vermutlich wird Vall durch Gezeitenreibung innerlich aufgeheizt wird. Dann könnte sich, wie beim Saturnmond [Enceladus](#), ein Ozean aus flüssigem Wasser unter seiner Oberfläche gebildet haben, der den Vulkanismus speist.

Auf seiner Oberfläche gibt es viele zugefrorene Seen. Möglicherweise gibt es unter dem Eispanzer Leben.



3 Atmosphäre

Vall besitzt keine Atmosphäre, es ist unwahrscheinlich, dass er je eine hatte.

4 Karten

Höhenkarte Kantenkarte Biome



■ keine Biome in Version [0.23](#)

Version [0.23](#)

Erstellt mit [SCAN Sat](#)

5 Galerie

