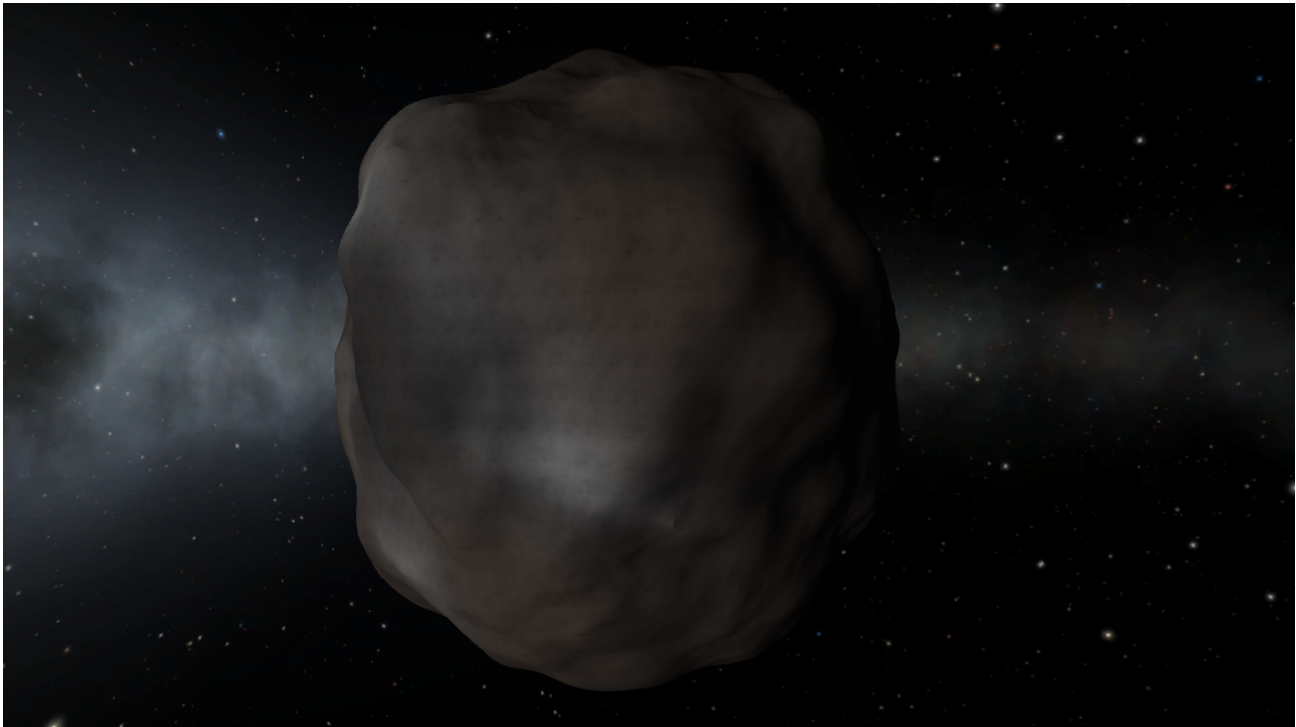


Bop

Inhaltsverzeichnis

- [1 Eigenschaften](#)
- [2 Topografie](#)
 - [2.1 Krater](#)
- [3 Atmosphäre](#)
- [4 Karten](#)
- [5 Galerie](#)



Bop ist der vierte Mond von [Jool](#). Vermutlich ist er ein eingefangener Asteroid, daher ist er [Gilly](#) sehr ähnlich.

1 Eigenschaften

Eigenschaft	Wert
Radius	65.000 m
Masse	37262×10^{15} kg
Dichte	32,391 g/cm ³
Gravitation	0,060 G (0,60 m/s ²)
Fluchtgeschwindigkeit	276,62 m/s
Einflussbereich	1221 km
Exzentrizität	0.2350
Bahnneigung	15°
Umlaufdauer	25d 1h 15min 7,4s
Rotationsperiode	Gebundene Rotation

2 Topografie

Bops Oberfläche ist Gillys in vielen Punkten sehr ähnlich, besitzt jedoch eine deutlich größere Palette an Höhenstufen. Auch hat Bop Ansätze von Bergen und Tälern, allerdings arten diese eher zu Plateaus aus.

2.1 Krater



e.

3 Atmosphäre

Bop hat keine Atmosphäre, da er viel zu klein ist, um eine zu halten.

4 Karten

Höhenkarte [Kantenkarte](#) **Biome**

   keine Biome in Version [0.23](#)

Version [0.23](#)
Erstellt mit [SCAN Sat](#)

5 Galerie

