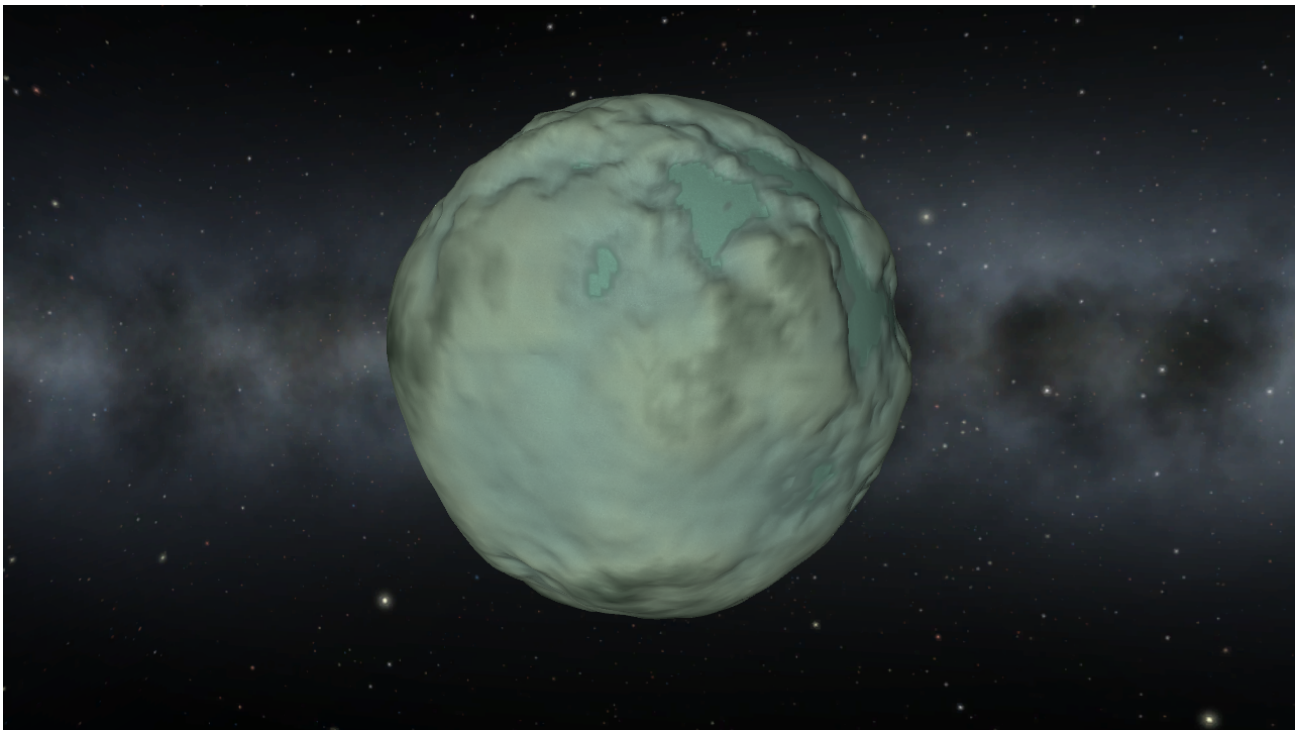


Minmus

Inhaltsverzeichnis

- [1 Physikalische Eigenschaften](#)
- [2 Topographie](#)
- [3 Atmosphäre](#)
- [4 Änderungen](#)
- [5 Karten](#)



1 Physikalische Eigenschaften

Eigenschaft	Wert
Radius	60.000 m
Masse	26458×10^{15} kg
Dichte	29,242 g/cm ³
Gravitation	0,05 G (0,491 m/s ²)
Fluchtgeschwindigkeit	242,61 m/s
Einflussbereich	2.247 km
Exzentrizität	0

Bahnneigung	6°
Umlaufzeit	4d 5h 15m 10,5s
Rotationsperiode	1d 5h 13m 20s

2 Topographie

Minmus ist ein hügeliger Mond mit flachen Highland-Plateaus und sehr flachen Methanseen in den Tälern. In Spielerkreisen und vor allem in Fanworks wurde oft behauptet die gefrorenen Seen seien aus Softeis, [SQUAD](#) hat diesen Witz sogar mit ins Spiel aufgenommen.

Minmus hat zur Zeit 9 Binome:

- Poles
- Lowlands
- Midlands
- Highlands
- Slopes
- Flats
- Lesser Flats
- Great Flats
- Greater Flats

3 Atmosphäre

Minmus hat keine Atmosphäre, aber aufgrund der niedrigen Siedetemperatur von Methan (-162°C) ist es wahrscheinlich, dass Minmus eine hatte.

4 Änderungen

Version	Änderungen
0.23	Binome eingefügt
0.17	Minmus Rotiert nicht mehr im gleichen Winkel wie Kerbin (ist nicht mehr Rotationsgebunden)
0.17	Minmus hat weniger Masse als zuvor
0.17	es ist nun möglich einen Stationären Orbit um Minmus zu bilden , zuvor benötigte man eine Höhe von 4302,97 Km , was ausserhalb von Minmus Einflussbereich lag.
0.15	Erstimplementierung

5 Karten

Höhenkarte Kantenkarte Biome



Version [0.23](#)

Erstellt mit [SCAN Sat](#)