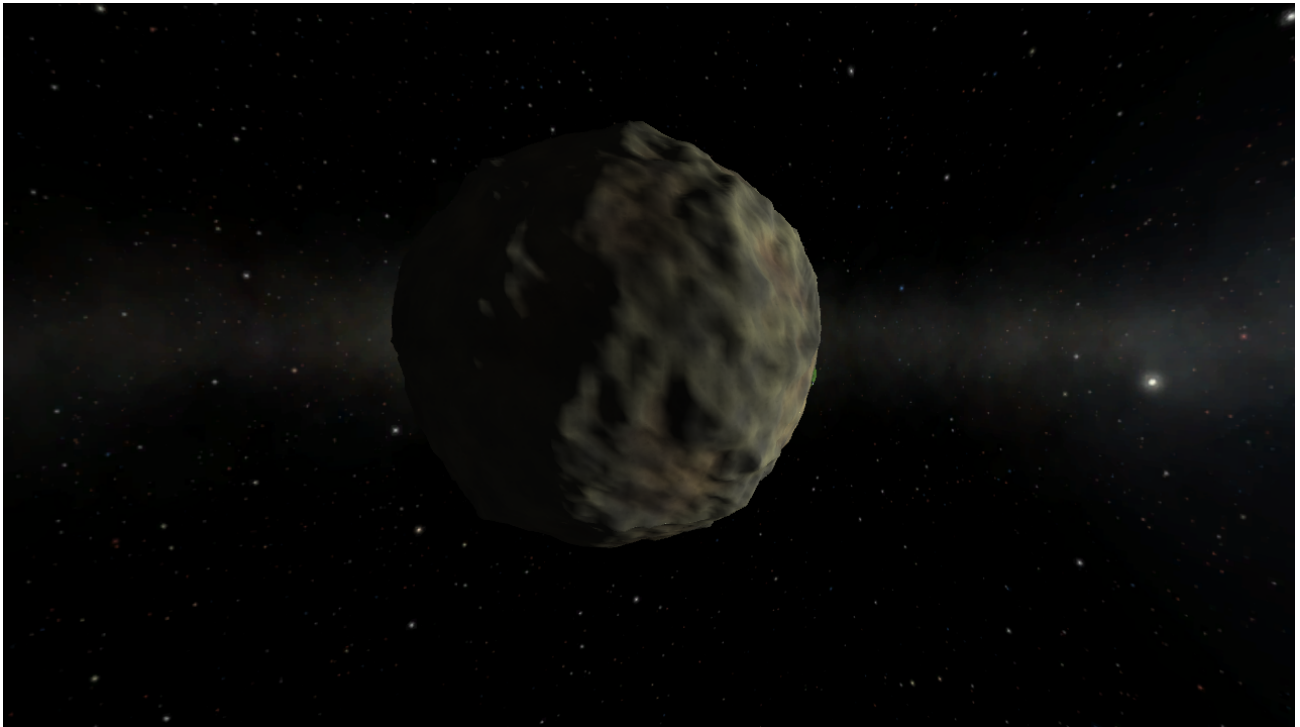


Pol

Inhaltsverzeichnis

- [1 Eigenschaften](#)
- [2 Topografie](#)
- [3 Atmosphäre](#)
- [4 Karten](#)



Pol ist der fünfte Mond von [Jool](#). Er ist kleiner als [Minmus](#) aber größer als [Gilly](#) und ist somit der zweitkleinste Himmelskörper im Spiel.

1 Eigenschaften

Eigenschaft	Wert
Radius	44.000 m
Masse	1.0814 ¹⁹ kg
Dichte	30.305,756 kg/m ³
Gravitation	0,038g (0,373 m/s ²)
Fluchtgeschwindigkeit	181,12 m/s
Einflussbereich	1.042,14 km (10,78 Radien)
Exzentrizität	0,17
Bahnneigung	4,25°
Umlaufzeit	41d 4h 31m 42,6s
Rotationsperiode	gebundene Rotation

2 Topografie

Pol ist, wie [Gilly](#), sehr uneben und hügelig. Es befinden sich aber viele kreisrunde Gebirgszüge auf ihm. Auf seiner Oberfläche findet man viele Stalagmiten, deren Herkunft noch unbekannt ist.

3 Atmosphäre

Pol besitzt keine Anzeichen für eine Atmosphäre und hat höchst wahrscheinlich durch seine geringe Größe nie eine besessen.

4 Karten

Höhenkarte Kantenkarte Biome



keine Biome in Version [0.23](#)

Version [0.23](#)

Erstellt mit [SCAN Sat](#)