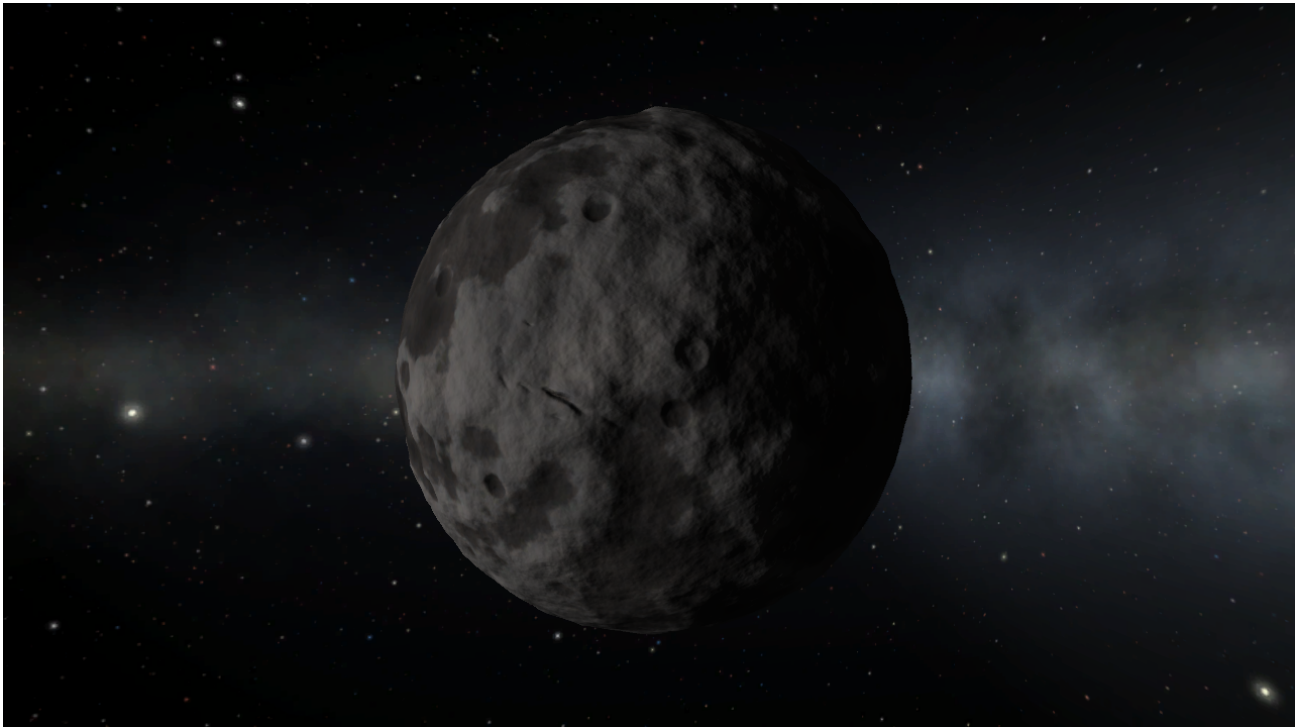


# Dres

## Inhaltsverzeichnis

- [1 Physikalische Eigenschaften](#)
- [2 Topografie](#)
- [3 Atmosphäre](#)
- [4 Trivia](#)



Er kreist zwischen [Duna](#) und [Jool](#) und ist kleiner als der [Mun](#) aber größer als [Ike](#).

# 1 Physikalische Eigenschaften

Eigenschaft	Wert
Radius	138.000 m
Masse	$3,219^{12}$ kg
Dichte	29.242,94 kg/m <sup>3</sup>
Gravitation	1,13 m/s <sup>2</sup>
Fluchtgeschwindigkeit	1.764,53 m/s
Einflussbereich	32.700 km
Umlaufzeit	2.217d 1h 37m 43.1s
Rotationsperiode	1d 3h 40m 0s

## 2 Topografie

Dres ist ein Planet mit sehr vielen Kratern und ist dem [Mun](#) und [Ike](#) sehr ähnlich. Eine topografische Besonderheit ist eine gewaltige Schlucht, nahe des Äquators von Dres. Sie ist mehr als 1000 m tief und zehnfach so lang. In einem flachen [Orbit](#) kann man sie mit bloßem Auge erkennen. Die genaue Entstehung ist bislang unbekannt und sinnvolle Theorien gibt es auch nicht.

## 3 Atmosphäre

Dres besitzt keine Atmosphäre und hat wohl auch nie eine besessen.

## 4 Trivia

- Dres ist dem echten Zwergplaneten Ceres nachempfunden.
- Auf Dres ist eine Schlucht zu finden, welche unter die Höhe 0 reicht (siehe drittes Bild).