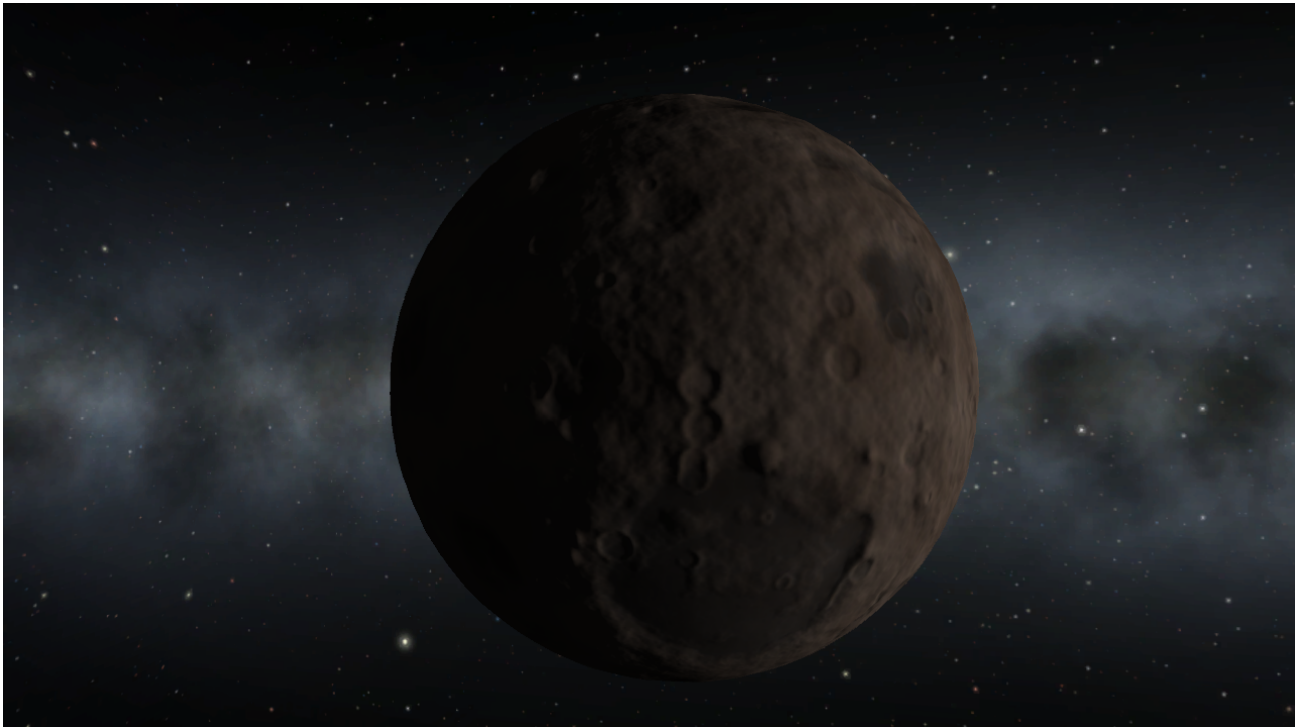


Moho

Inhaltsverzeichnis

- [1 Eigenschaften](#)
- [2 Topographie](#)
- [3 Atmosphäre](#)
- [4 Änderungen](#)
- [5 Trivia](#)
- [6 Karten](#)



Er umkreist [Kerbol](#) auf einer im Vergleich zu anderen Planeten stark elliptischen und stark inklinierten Bahn.

4 Änderungen

Version Änderungen

- [0.18](#) Die Oberfläche wurde komplett überarbeitet
- [0.18](#) Die Oberflächenfarbe wurde von Rot in Braun geändert
- [0.18](#) Die Atmosphäre wurde entfernt
- [0.18](#) Die Rotation ist nicht mehr an [Kerbol](#) gebunden (also nicht mehr 90° um [Kerbol](#))
- [0.17](#) Erstimplementierung

5 Trivia

- Seit der Version [0.18.2](#) besitzt Moho keine [gebundene Rotation](#) zu [Kerbol](#) mehr.
- Moho ist das Analog zu unserem Planeten Merkur
- Moho ist spanisch und heißt "Schimmelpilz" oder "Form".
- Der Name könnte auch eine Anspielung auf die Moho-Diskontinuität, den Übergang von Erdkruste zu Erdmantel, sein

34-ksp-gr%C3%B6%C3%9Fen-jpg

Image not found or type unknown

6 Karten

Höhenkarte Kantenkarte Biome



■ keine Biome in Version 1.1

Version [0.23](#)
Erstellt mit [SCAN Sat](#)