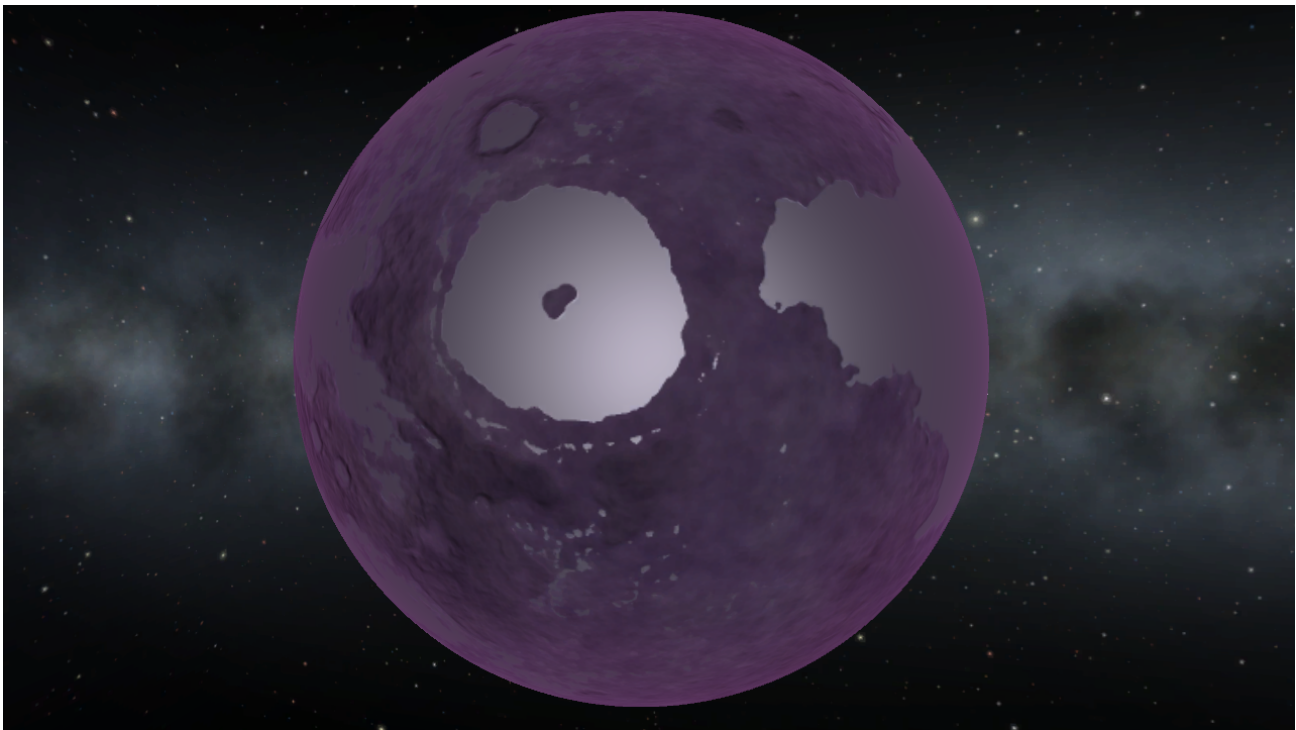


# Eve

## Inhaltsverzeichnis

- [1 Physikalische Eigenschaften](#)
- [2 Topographie](#)
- [3 Atmosphäre](#)
- [4 Trivia](#)
- [5 Karten](#)



und unserer Erde in vielerlei Hinsicht sehr ähnlich. Eve wurde mit [0.17](#) ins Spiel eingefügt, hat eine lila bis purpurne Oberfläche und eine fast farbgleiche Atmosphäre.

Eves einziger Mond ist ein Asteroid namens [Gilly](#)

## 1 Physikalische Eigenschaften

Eigenschaft	Wert
Radius	700.000 m
Masse	$1,2244127 \times 10^{23}$ kg
Dichte	85 220,698 kg/m <sup>3</sup>
Gravitation	1,7 G (16,761 m/s <sup>2</sup> )
Fluchtgeschwindigkeit	4831,96 m/s
Einflussbereich	85.109 km (121 Radien)
Exzentrizität	0.01
Bahnneigung	2,1°
Umlaufzeit	261d 5h 39m 55.1s
Rotationsperiode	3d 4h 41m 1.9s

## 2 Topographie

Eve hat große Ozeane aus flüssigem Quecksilber und sehr flache Kontinente mit einzelnen Bergen oder Bergketten. Auch charakteristisch sind die Krater auf der Oberfläche, von denen die Mehrheit einen Zentralberg besitzt. Zusammen mit der Tatsache, dass [Gilly](#) ein Asteroid war, kann man schlussfolgern, dass sich in Eves Umlaufbahn wohl Asteroiden befanden, der Planet seine Bahn aber von diesen bereinigte. Einige Krater sind nach dem Stand ihrer Erosion wohl noch sehr jung. Viele der Krater lassen sich nur schwer mit dem Auge erkennen, manche auch nur anhand ihres Zentralberges und einigen Bergketten. Insgesamt gibt es auf Eve etwa 10 Krater. Auch müsste Eve komplexe Windstrukturen haben, dies zeigt sich an den Bergen. Sein höchster Punkt ist 6.450 m über dem Meeresspiegel und ist leicht südlich des Äquators.

## 3 Atmosphäre

Eves Atmosphäre beginnt ab etwa 98 km Höhe. Sie ist wesentlich dicker als Kerbins, was eine Landung vereinfacht, einen Start jedoch deutlich erschwert. Bei Einbruch der Dämmerung färbt sie sich giftgrün.

Eves Atmosphäre besteht zu 55% aus Jod, welches auch für die lila-färbung verantwortlich ist, 29% CO2 und 16% Stickstoff. Diese Bestandteile sind im gegensatz zur Pendant-Atmosphäre der Venus nicht sehr Reaktionsfreudig, doch der hohe Druck und die große Hitze machen Eves Atmosphäre zu einem unwirtlichem Ort.

## 4 Trivia

- Eve ist spanisch und heißt Vorabend.
- Eves geostationärer [Orbit](#) befindet sich auf 10.373 km höhe mit einer Geschwindigkeit von 858,95 m/sek.

## 5 Karten

Höhenkarte Kantenkarte Biome



keine Biome in Version [0.23](#)

Version [0.23](#)

Erstellt mit [SCAN Sat](#)