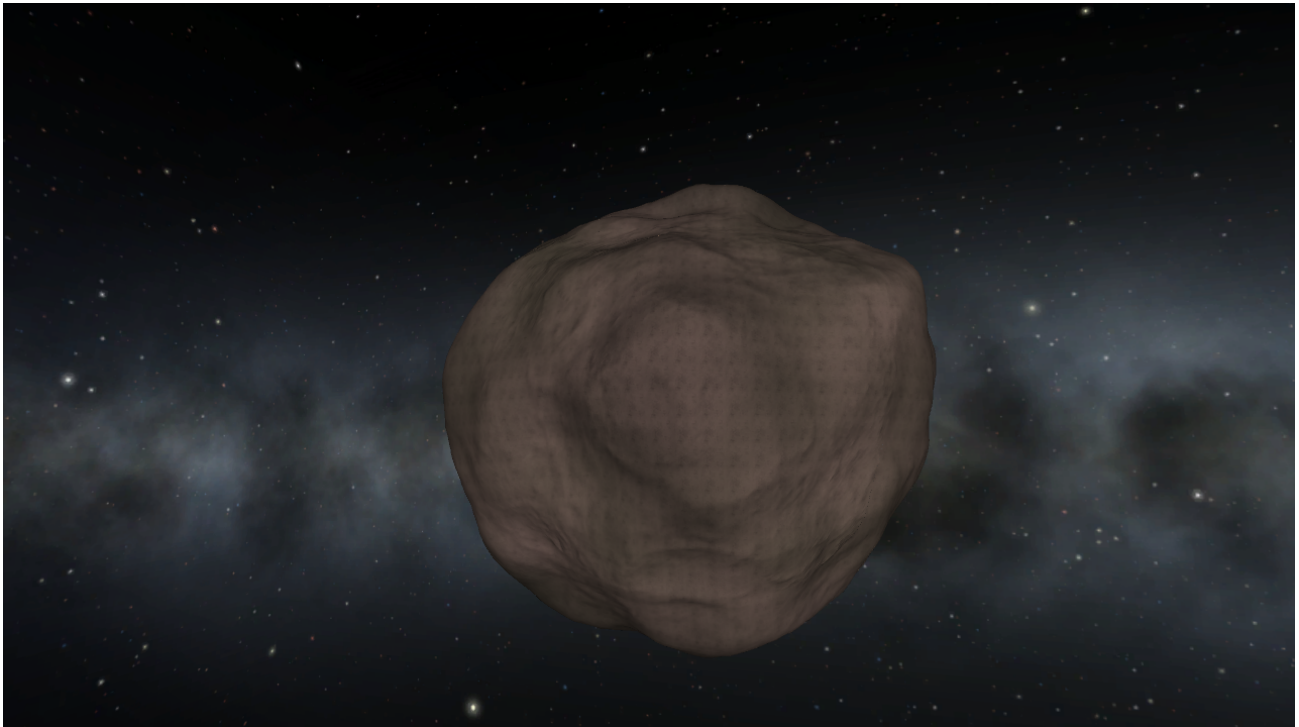


Gilly

Inhaltsverzeichnis

- [1 Physikalische Eigenschaften](#)
- [2 Topographie](#)
- [3 Atmosphäre](#)
- [4 Karten](#)



Durch seine geringe Größe, ist das Landen eine Herausforderung, da man sehr leicht wieder entkommen kann, die Fluchtgeschwindigkeit beträgt dabei lediglich 28m/s.

1 Physikalische Eigenschaften

Eigenschaft	Wert
Radius	13.000 m
Masse	124×10^{15} kg
Dichte	13,497 g/cm ³
Gravitation	0,005 G (0,05 m/s ²)
Fluchtgeschwindigkeit	35,71 m/s
Einflussbereich	126 km
Exzentrizität	0.5500
Bahnneigung	12°
Umlaufzeit	4 Tage 11:56:27
Rotationsperiode	07:50:55

2 Topographie

Gilly ist sehr uneben und hügelig. Es ist dabei aber schwierig von Tälern oder Bergen zu sprechen, da Gilly sehr klein ist und einzelne Täler/Hügel schnell ein viertel der gesamten Oberfläche einnehmen können. Wäre Gilly eine Kugel, so würde die Oberfläche nur rund 707 km² betragen.

3 Atmosphäre

Gilly besitzt keine Atmosphäre und hat aufgrund seiner geringen Größe wohl nie eine besessen.

4 Karten

Höhenkarte Kantenkarte Biome



keine Biome in Version [0.23](#)

Version [0.23](#)
Erstellt mit [SCAN Sat](#)