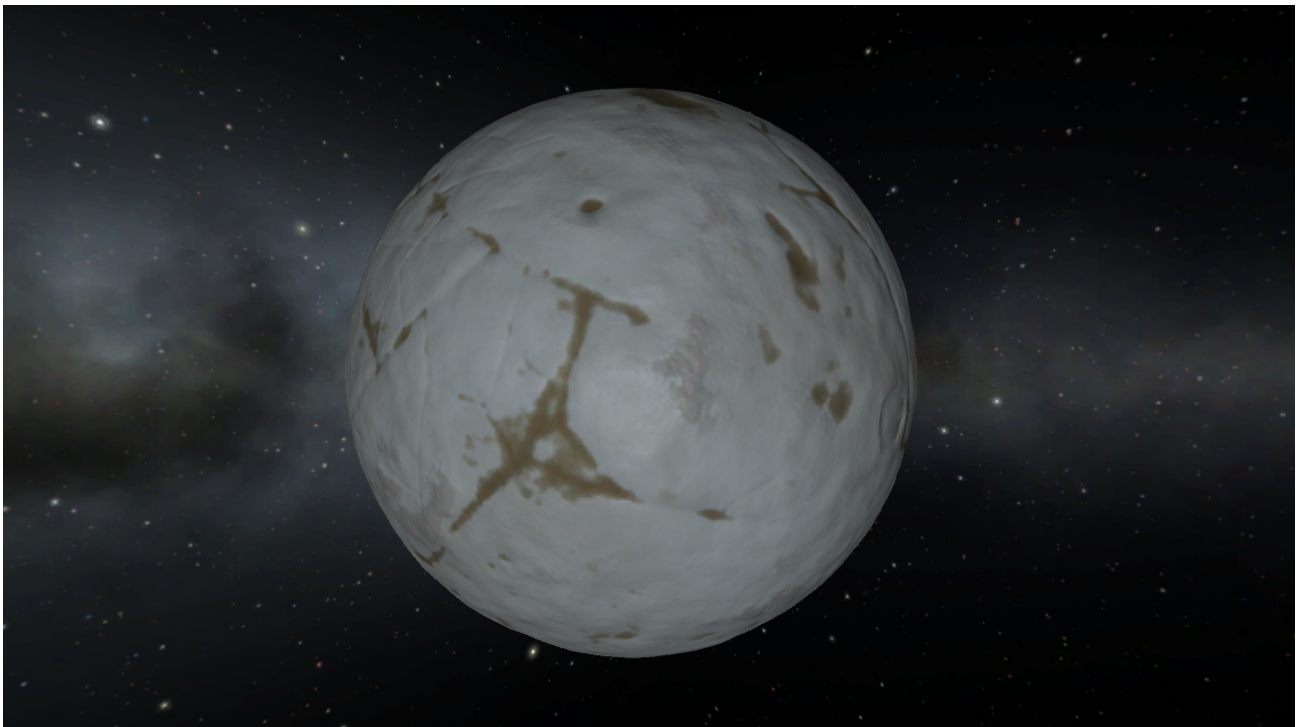


Eeloo

Inhaltsverzeichnis

- [1 Eigenschaften](#)
- [2 Topographie](#)
- [3 Atmosphäre](#)
- [4 Biome](#)
- [5 Karten](#)
- [6 Galerie](#)



Eeloo ist der zweite Zwergplanet im [Kerbol](#)-System. Er kreist hinter [Jool](#), kreuzt aber an einer Stelle die Umlaufbahn von ihm. Durch die relativ hohe Inklination Eeloos und die 3:2 Bahnresonanz zwischen Eeloo und [Jool](#) wird sichergestellt, dass die Planeten nicht kollidieren. Er ist der äußerste Himmelskörper des Kerbolsystems.

1 Eigenschaften

Eigenschaft	Wert
Radius	210.000 m
Masse	1.115^{21} kg
Dichte	28.741,098 g/cm ³
Gravitation	1,687 m/s ² (0,172 G)
Fluchtgeschwindigkeit	841,83 m/s
Einflussbereich	119.087 km (552,65 Radien)
Umlaufzeit	7268d 0h 54m 8,4s
Rotationsperiode	5h 24m 22,4s

2 Topographie

Eeloo ist fast vollkommen mit Eis bedeckt. Das Eis türmt sich zu Hochebenen auf, welche durch Schluchten, in denen man die normale Farbe von Eeloos Oberfläche sehen kann. Diese Schluchten entstehen wahrscheinlich durch Plattentektonik oder durch Wärmefelder im Boden.

3 Atmosphäre

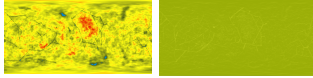
Eeloo besitzt keine Atmosphäre und hat wahrscheinlich auch nie eine besessen.

4 Biome

- Eeloo's Highlands
- Eeloo's Midlands
- Eeloo's Lowlands
- Eeloo's Craters
- Eeloo's Ice Canyons
- Eeloo's Poles
- Eeloo's Glaciers

5 Karten

Höhenkarte Kantenkarte



Version [0.23](#)
Erstellt mit [SCAN Sat](#)

6 Galerie

