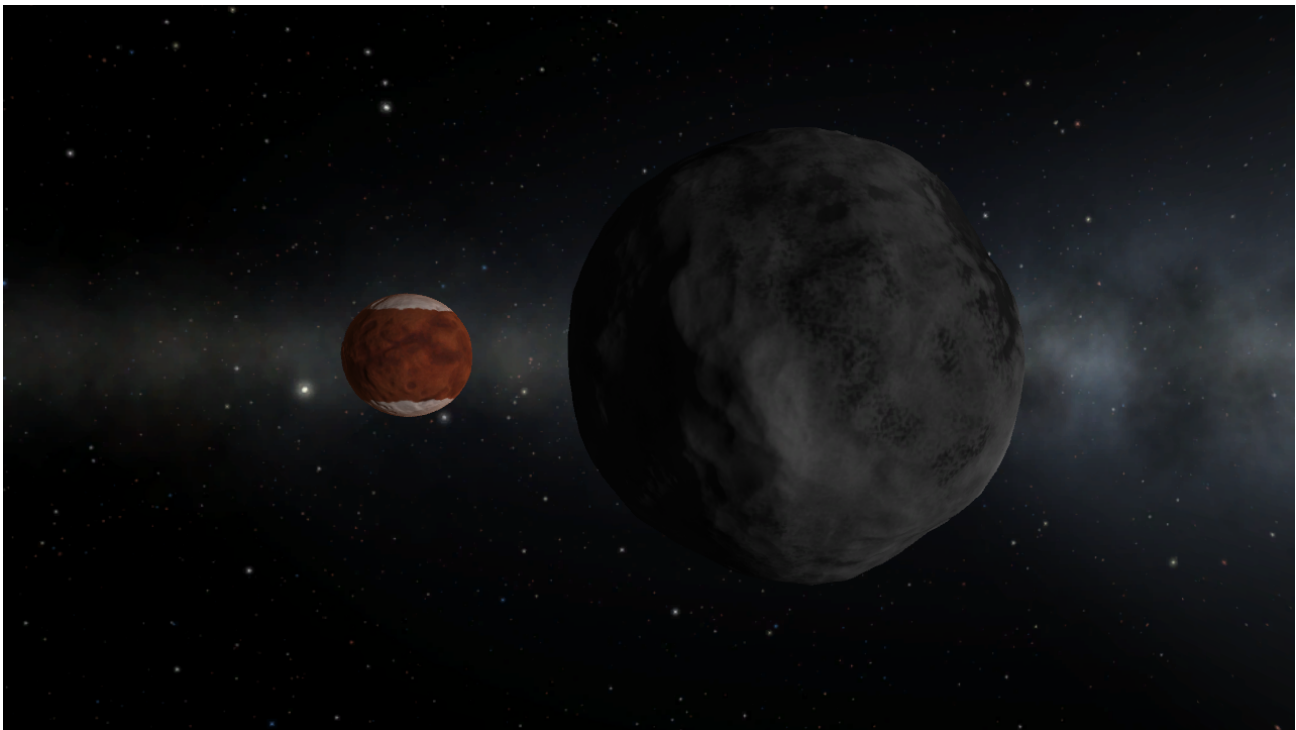


# Ike

## Inhaltsverzeichnis

- [1 Physikalische Eigenschaften](#)
- [2 Topografie](#)
- [3 Atmosphäre](#)
- [4 Änderungen](#)
- [5 Karten](#)



Er ist in einer gebundenen Rotation auf einer geostationären Bahn um seinen Planeten.

# 1 Physikalische Eigenschaften

Eigenschaft	Wert
Radius	130.000 m
Masse	278219x10 <sup>15</sup> kg
Dichte	30,2321 g/cm <sup>3</sup>
Gravitation	0,11 G (1,1 m/s <sup>2</sup> )
Fluchtgeschwindigkeit	534,48 m/s
Einflussbereich	1049,6 km
Exzentrizität	0.03
Bahnneigung	0,2°
Umlaufzeit	3d 0h 11m 57.9s
Rotationsperiode	<a href="#">gebundene Rotation</a>
Höchste Erhebung	12.750

## 2 Topografie

Ike ist relativ uneben und hat viele Hügel und Krater, genau wie der [Mun](#). Besonders markant sind die dunklen Ebenen, die einen großen Teil des Mondes abdecken.

## 3 Atmosphäre

Ike hat keine Atmosphäre und es ist unwahrscheinlich, dass er jemals eine besessen hat.

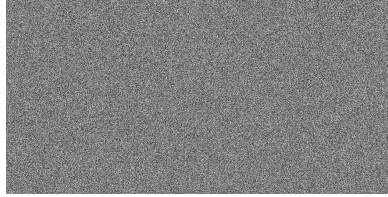
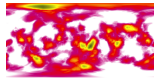
## 4 Änderungen

### Version Änderungen

[0.17](#) Erstimplementierung

## 5 Karten

## Höhenkarte Kantenkarte Biome



keine Biome in Version [0.23](#)

Version [0.23](#)  
Erstellt mit [SCAN Sat](#)